


№ п/п	Наименование образовательной услуги с указанием предмета, курса, дисциплины (модуля) (в соответствии с учебным планом)	Наименование учебных кабинетов, лабораторий, мастерских, объектов физической культуры и спорта и других помещений с перечнем оборудования	Адрес места осуществления образовательной деятельности	Номер помещения в соответствии с документами бюро технической инвентаризации*	Фотоальбом
1	2	3	5	6	
1.	<p>Реализация образовательной программы дошкольного образования:</p> <p>Речевое развитие Познавательное развитие Художественно-эстетическое развитие Физическое развитие Социально-коммуникативное развитие</p>	<p>Зал музыкальных и спортивных занятий – 70 кв.м</p> <ul style="list-style-type: none"> • Рабочее место музыкального руководителя: <ul style="list-style-type: none"> ✓ фортепиано -1 шт. ✓ стул взрослый -1 шт. ✓ стол для инструментов – 1 шт. ✓ стулья детские – 25 шт. ✓ стулья раскладные взрослые – 40 шт. ✓ шкаф для хранения папок, документации, литературы.- 1 шт. ✓ мультимедиа - экран -1 шт. ✓ микрофон - 1 шт. ✓ музыкальный центр 1 шт. ✓ фонотека (по группам, по направлениям) - 10 шт. • Музыкальные инструменты для детей <ul style="list-style-type: none"> ✓ Маракасы- ✓ Бубны ✓ Бубенцы – 3шт. ✓ Барабаны-1 шт. ✓ Треугольники- 3 шт. ✓ Румба – 2 шт. ✓ Погремушки – 30 шт. ✓ Ложки ✓ Тарелки- 2 шт. ✓ Гусли детские – шт. ✓ Металлофоны -3 шт. ✓ Трещотки- 3 шт. ✓ Рубель – 1 шт. • Оборудование для праздников, музыкальных игр-драматизаций: 	<p>196605, Санкт-Петербург, г. Пушкин, ул. Генерала Хазова, д.16, литер А</p>	<p>№ 41</p>	

- ✓ **костюмы карнавальные взрослые** (Дед Мороз, Снегурочка, Метелица, Снежная королева, Карлсон , Клоун, Скоморох, Баба Яга, Кикимора, Лиса, Лето, Осень, , русский народный костюм, сарафаны,)
- ✓ **костюмы карнавальные детские** (сарафаны народные , лиса, волк, ежик, мышки, лев, заяц , белки, поросята, гномы, скоморохи, медведь, Буратино, Мальвина, птицы, лягушка , юбки, блузки, жилетки)
- ✓ **атрибуты для танцев, игр** (маски, шапочки-маски, шапочки-карандаши, ленты, шарфы, платочки, султанчики, снежки, карусель, искусственные цветы в ассортименте, погремушки, косынки, конфетки, морковки, кубики.
- ✓ ширма для кукольного театра -1 шт.
- ✓ декорации - 10 шт.
- ✓ Елка большая- 1 шт.
- ✓ елочные новогодние игрушки –80 шт.
- ✓ пылесос -1шт.



Спортивный инвентарь:

- тренажер – трансформер «Радуга-дуга» - 1 шт.
- шведская стенка - гимнастическая – 2 шт.
- спортивные маты – 3 шт.
- скамейки - гимнастическая -3 шт.
- доска гладкая с зацепами-1 шт.
- канат для лазания с узлами х/б 3 м диам. 30 см - 2 шт.
- щит для метания в цель -2 шт.
- щит баскетбольный навесной с корзиной- 2 шт.
- обруч гимнастический большой -10 шт.
- мяч для баскетбола № 3 -10 шт.
- мягкие модули тоннель-2 шт.
- мяч средние – 20 шт.
- мяч большие – 10 шт.
- мяч малый – 15 шт.
- скакалки – 20 шт.
- канат – 2 шт.
- комплект кеглей -7 шт.
- ребристые доски для профилактики плоскостопия -2 шт.
- дуги для подлезания – 2 шт.
- палки гимнастические -10 шт.
- мячи массажеры- 10 шт
- мячи-хоппы- 10 шт.
- гантели детские – 10 пар
- комплект шаров для сухого бассейна – 3 шт.
- комплект игрового оборудования для бадминтона – 1 шт.

196605, Санкт-Петербург, г. Пушкин, ул. Генерала Хазова, д.16, литер А

№ 41



Групповая ячейка 1 этаж (КН) № 1 - 40,1 кв.м

- стеллажи для практической деятельности – 3 шт;
- физкультурно-спортивное оборудование- 1 шт;
- игровая мебель – 5 шт;
- шкафы для пособий – 4 шт;
- различные виды театров, ширмы;
- интерактивная сенсорная панель «Солнышко» - 1 шт.
- столы -13шт;
- стулья- 15 шт.

Групповая ячейка, 2 этаж (КН) № 3 -41,1 кв.м

- надстройка на кровать (для пособий) – 4шт;
- стеллажи для практической деятельности – 4 шт;
- физкультурно-спортивное оборудование- 1 шт;

196605, Санкт-Петербург, г. Пушкин, ул. Генерала Хазова, д.16, литер А

196605, Санкт-Петербург, г. Пушкин, ул. Генерала Хазова, д.16, литер А

№63



№62



- игровая мебель – 2 шт;
- шкафы для пособий –1 шт;
- различные виды театров, ширма;
- аудиоманитола-1 шт;
- планшет;
- столы -4 шт;
- - стулья- 16 шт.
- - доска магнитно-маркерная -1 шт
- - настенные мешочки для сенсорного развития;

Групповая ячейка 1 этаж (КН) № 2- 51,2 кв.м

- стеллажи для практической деятельности – 10 шт.
- стеллаж для физкультурно – спортивного оборудования – 1шт.
- игровая мебель -1 шт.
- шкаф для пособий – 1шт.
- различные виды театров, ширма;
- столы треугольные – 12шт.
- столы овальные – 3 шт.
- стулья – 16 шт.
- доска магнитная -1шт.
- смарт стол -1шт.
- наборное полотно – 1шт.
- книжный уголок 1 шт.

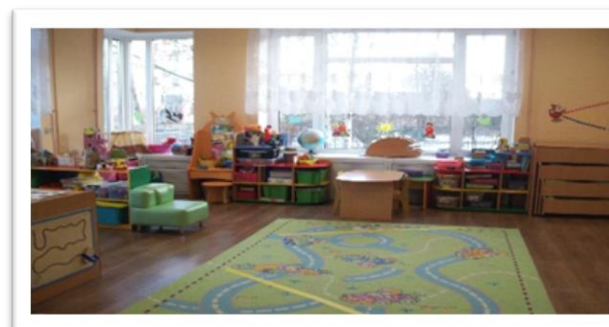
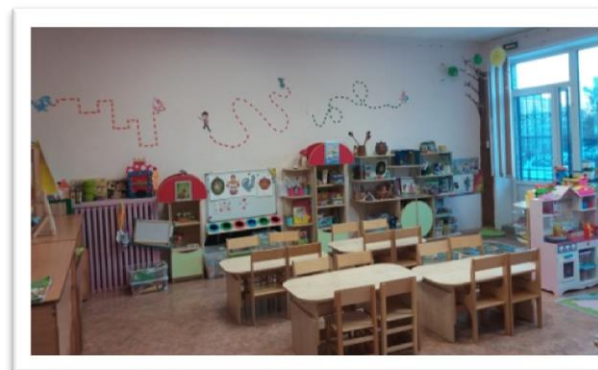
Групповая ячейка 2 этаж (КН) №4 – 50,2 кв.м

- Интерактивный стол - 1 шт.
- Планшет – 1 шт.
- Комплект мебели «Городок» для практической деятельности детей - 1 шт.
- Игровая мебель круглый стол с 3-мя табуретками

196605, Санкт-Петербург, г. Пушкин, ул. Генерала Хазова, д.16, литер А

196605, Санкт-Петербург, г. Пушкин, ул. Генерала Хазова, д.16, литер А

№87



№85



- Стеллаж «Космик» для практической деятельности детей – 1 шт.
- Подставка для книг «Ежик» - 1 шт.
- «Яблонька» для уголка природы – 1 шт.
- Дидактическое настенное панно «Времена года» - 1 шт.
- Магнитно-маркерная доска – 1 шт.
- Угловой шкаф для пособий – 1 шт.
- Пенал для пособий - 1 шт.
- Письменный стол – 1 шт.
- Детские столы – 5 шт.
- Детские стулья – 16 шт.
- Детские 4-х ярусные кровати – 3 шт.
- Детская 3-х ярусная кровать – 1 шт.

Групповая ячейка 1 этаж (ОН) №5 – 50 кв.м

- Стеллажи для практической деятельности – 7 шт;
- Комплект игровой мебели «Кухня» - 1 шт;
- Шкаф игровой детский – 1 шт;
- Комплект игровой мебели «Магазин» - 1 шт;
- Игровая мебель «Парикмахерская» - 1 шт;
- Игровая мебель «Больница» - 1 шт;
- Комплект мягкой мебели (диван, 2 кресла) – 1 шт;
- Комплект мебели «Уголок природы» - 1 шт;
- Комплект игровой «Хохлома» (стол и табуретка) – 1 шт;
- Игровое пособие на развитие мелкой моторики (сменное) – 1 шт;
- Комплект мягких игровых модулей «Альма» – 1 шт;

196605, Санкт-Петербург, г. Пушкин, ул. Генерала Хазова, д.16, литер А

№55



- Театральная ширма – 1 шт;
- Персональный компьютер-1 шт;
- Музыкальный центр-1 шт;
- Столы - 10 шт;
- Стулья- 40 шт;
- Доска - фланелеграф -2 шт;
- Мольберт переносной – 2 шт;
- Ковер – 1 шт

Групповая ячейка 2 этаж (ОН) № 6 – 50 кв.м

- стеллажи для практической деятельности – 6 шт;
- стеллаж для физкультурно-спортивного оборудования- 1 шт;
- игровая мебель – 2 шт;
- шкаф для пособий – 1 шт;
- различные виды театров, ширмы;
- столы -10 шт.;
- стулья- 37 шт.;
- доска -1 шт;
- шкаф для пособий;
- диван детский;
- кресла детские-2шт.;
- кровать детская
- тумба- 2 шт.

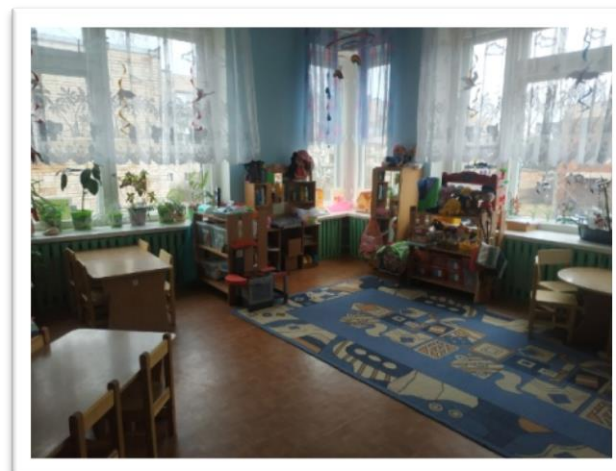
Групповая ячейка 2 этаж (ОН) №8 – 50.1 кв.м

- стеллажи для практической деятельности – 13 шт.

196605, Санкт-Петербург, г. Пушкин, ул. Генерала Хазова, д.16, литер А

196605, Санкт-Петербург, г. Пушкин, ул. Генерала Хазова,

№80



№72

- шкаф игровой зеркальный – 1 шт.
- игровая мебель (парикмахерская) – 1 шт.
- магнитофон-1 шт.
- детские столы -11 шт.
- детские стулья- 44 шт.
- интерактивная доска -1 шт.
- доска меловая – 1 шт.

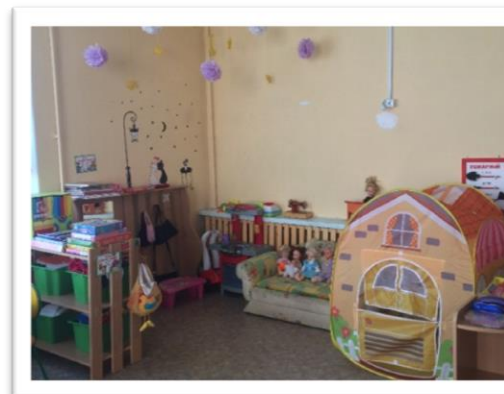
Групповая ячейка 1 этаж (ОН) №7 – 50,2 кв.м

- стеллажи для практической деятельности – 4 шт;
- стеллаж для цветов – 1 шт;
- стеллаж физкультурно-спортивное – 1 шт;
- стеллажи для игровой деятельности – 5 шт
- стационарный компьютер;
- планшет;
- игровая мебель – 2 шт;
- книжный стеллаж;
- шкафы для пособий – 2 шт;
- различные виды театров, ширмы;
- диван – 1шт;
- столы – 7 шт;
- стулья – 35 шт;
- доска (фланелиграфная, школьная) – 2 шт.

д.16, литер А

196605, Санкт-Петербург, г. Пушкин, ул. Генерала Хазова, д.16, литер А

№63



Групповая ячейка 1 этаж (ГКП) №9 – 23,2 кв.м

- стеллажи для практической деятельности – 2 шт;
- игровая мебель – 4 шт;
- шкафы для пособий и игрушек – 2 шт;
- театр би-ба-бо;
- музыкальный центр-1 шт;
- столы -4 шт;
- стулья- 13 шт.
- физкультурно-спортивное оборудование «Горка» - 1 шт;
- сухой бассейн – 1 шт;
- физкультурно-спортивное оборудование «Черепашка» - 1 шт.
- полка для спортивного оборудования – 1 шт.
- фланелеграф – 1 шт.
- оборудование для развития мелкой моторики «Бизиборд» - 1 шт.
- игровое оборудование для развития речи «Найди пару» - 1 шт.
- настенное игровое панно для развития речи – 1 шт.

196605, Санкт-Петербург, г. Пушкин, ул. Генерала Хазова, д.16, литер А

№3

